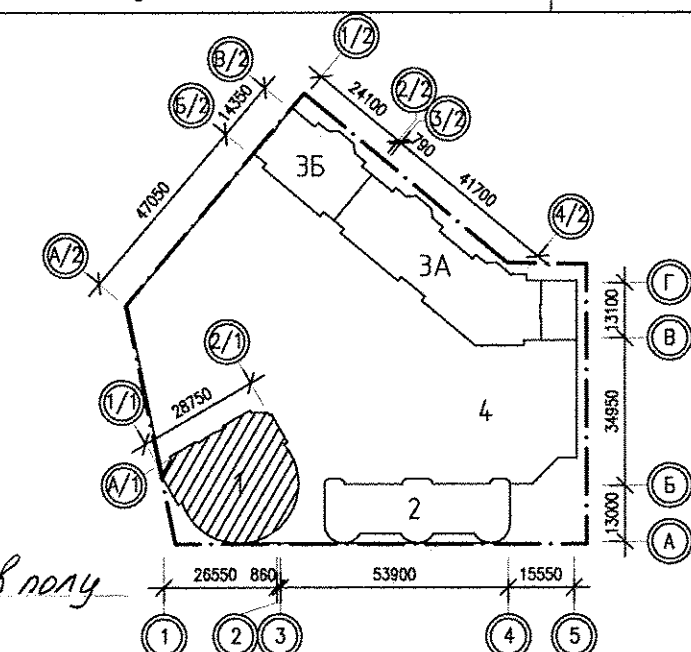
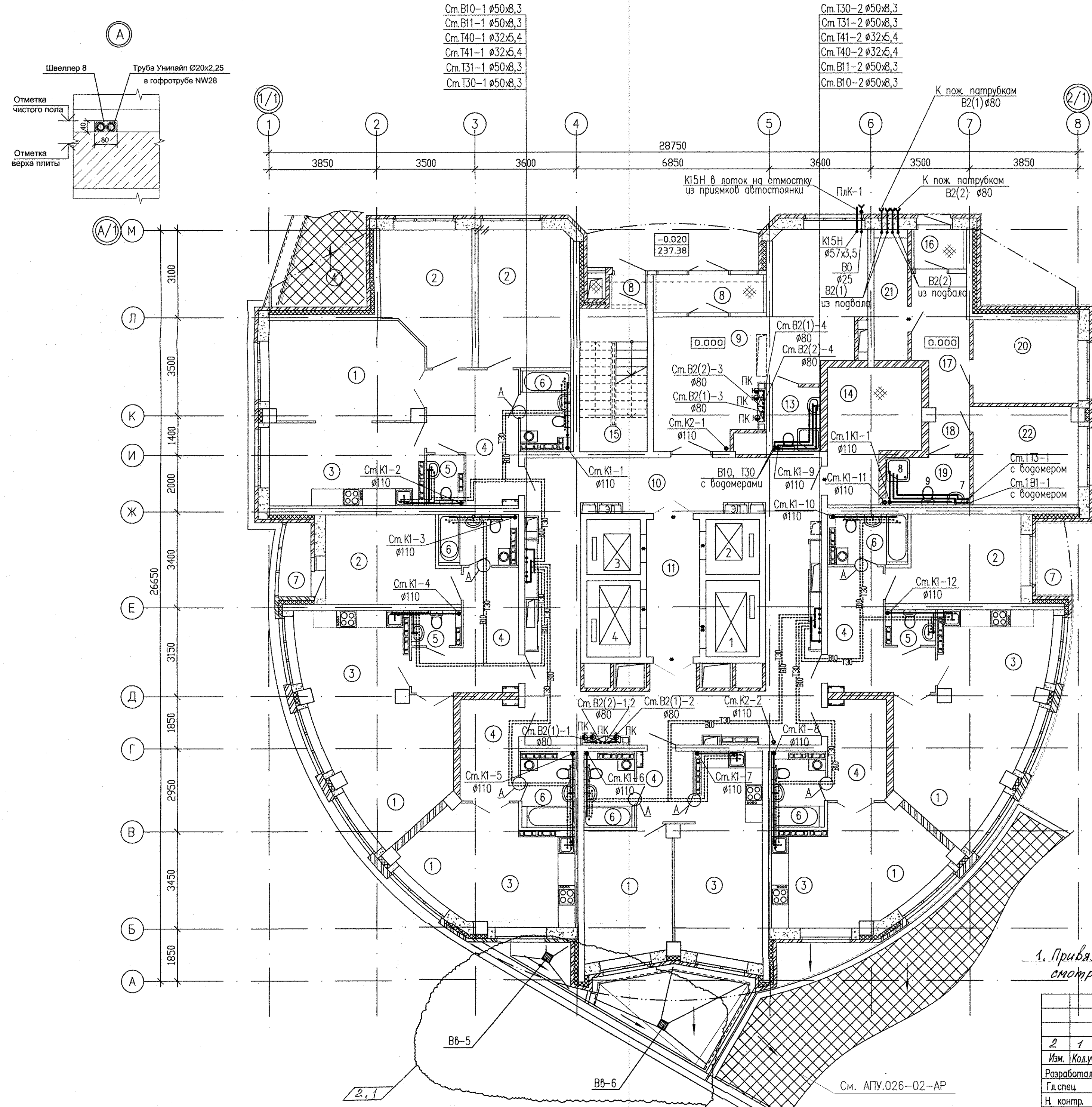


ЭКСПЛИКАЦИЯ ПОМЕЩЕНИЙ

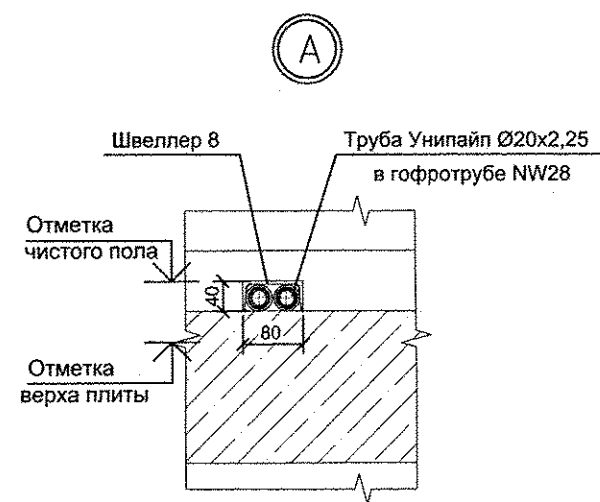
Номер помещения	Наименование	Площадь, м2	Кат. помещения
ПОМЕЩЕНИЯ КВАРТИР			
1	Гостиная		
2	Спальная		
3	Кухня		
4	Прихожая		
5	Сан.узел		
6	Ванная		
7	Лоджия		
	итого		
ОБЩЕДОМОВЫЕ ПОМЕЩЕНИЯ			
8	Тамбур		
9	Тамбур (холл)		
10	Коридор		
11	Лифтовой холл		
12			
13	Сан.узел с мойкой уборочного инвентаря		
14	Электрощитовая		Д
15	Лестничная клетка		
	итого		
ОФИС УК			
16	Тамбур		
17	Холл		
18	Коридор		
19	Сан.узел		
20	Диспетчерская		
21	Помещение для хранения люминесцентных ламп		В3
22	Рабочее помещение		
	итого		
	общая площадь		

ИВ. Н. ПОДЛІ	ПОДПИСЬ И ДАТА	ВЗАМ. ИВ. Н.
АР	ОВ	ЭП
Бушуева	Пашаева	Богрова
СС	Чижик	

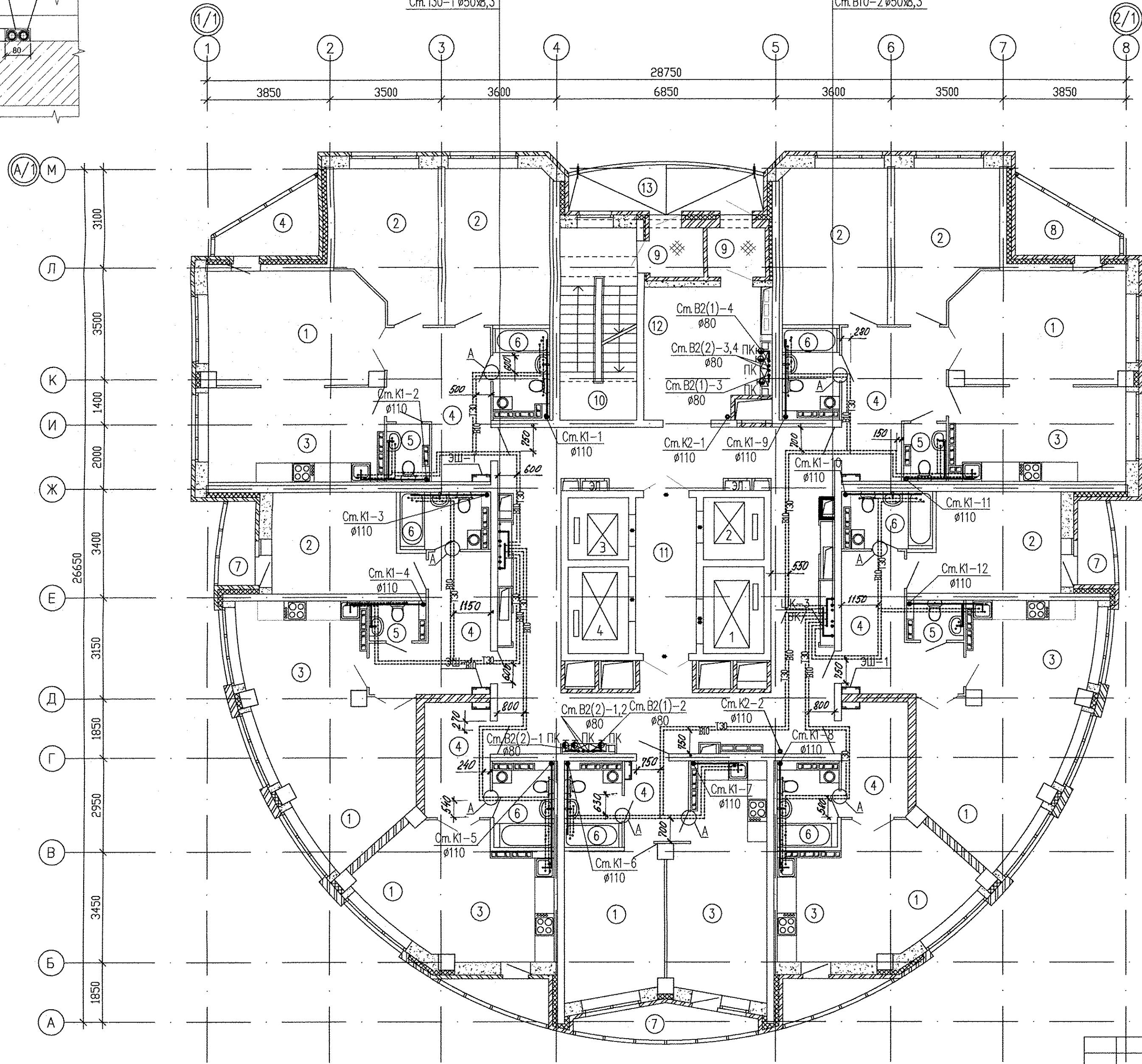


Примечание:
1. Привязку труб водоснабжения в полу
смотреть на листе 5.

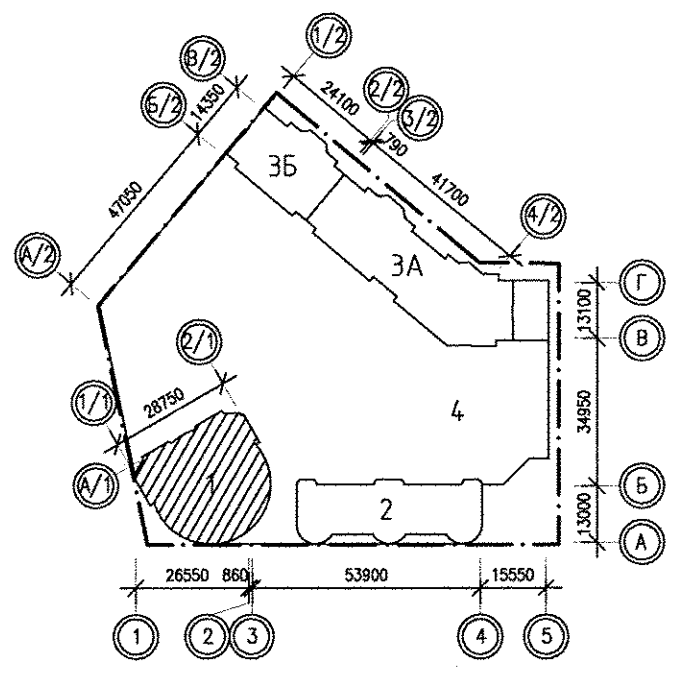
АПУ.026-01-ВК				
Застройка по ул.Просторной - Павлодарской в Чкаловском районе г. Екатеринбург (участок N1). Жилые дома со встроенно-пристроенными помещениями общественного назначения, трансформаторной подстанцией и подземной абстостоянкой.				
2	1	-	313	15.03.16
Изм.	Кол.уч.	Лист	Игол.	Подпись
Разработал	Демченко			06.15
Гл. спец.	Решетникова			06.15
Н. контр.	Шкляр			06.15
Пусковой комплекс 1. 27-этажный жилой дом				
Стадия		Лист	Листов	
		Р	4	
План 2 этажа				
ЗАО КОРПОРАЦИЯ АТОМСТРОЙКОМПЛЕКС				



- См. В10-1 Ø50x8,3
- См. В11-1 Ø50x8,3
- См. Т40-1 Ø32x5,4
- См. Т41-1 Ø32x5,4
- См. Т31-1 Ø50x8,3
- См. Т30-1 Ø50x8,3
- См. Т30-2 Ø50x8,3
- См. Т31-2 Ø50x8,3
- См. Т41-2 Ø32x5,4
- См. Т40-2 Ø32x5,4
- См. В11-2 Ø50x8,3
- См. В10-2 Ø50x8,3



Номер помещения	Наименование	Площадь, м2	Кат. помещения
ПОМЕЩЕНИЯ КВАРТИР			
1	Гостиная		
2	Спальная		
3	Кухня		
4	Прихожая		
5	Сан.узел		
6	Ванная		
7	Лоджия		
8	Балкон		
ОБЩЕДОМОВЫЕ ПОМЕЩЕНИЯ			
9	Тамбур		
10	Лестничная клетка		
11	Лифтовой холл		
12	Коридор		
13	Переходная лоджия		
итого			



- Примечание:
- За относительную отметку 0,000 принят уровень верха монолитной конструкции перекрытия 1 этажа жилого дома соответствующий абсолютной отметке 237,40.
 - Привязку канализационных стоков смотреть на л. 2.

АР	ОВ	ЭП	СС	Чужик	10.07
И.В. Н	В.З.А.М.	И.В. Н	В.З.А.М.	И.В. Н	В.З.А.М.
И.В. Н	В.З.А.М.	И.В. Н	В.З.А.М.	И.В. Н	В.З.А.М.
И.В. Н	В.З.А.М.	И.В. Н	В.З.А.М.	И.В. Н	В.З.А.М.
И.В. Н	В.З.А.М.	И.В. Н	В.З.А.М.	И.В. Н	В.З.А.М.
И.В. Н	В.З.А.М.	И.В. Н	В.З.А.М.	И.В. Н	В.З.А.М.
И.В. Н	В.З.А.М.	И.В. Н	В.З.А.М.	И.В. Н	В.З.А.М.
И.В. Н	В.З.А.М.	И.В. Н	В.З.А.М.	И.В. Н	В.З.А.М.
И.В. Н	В.З.А.М.	И.В. Н	В.З.А.М.	И.В. Н	В.З.А.М.
И.В. Н	В.З.А.М.	И.В. Н	В.З.А.М.	И.В. Н	В.З.А.М.

АПУ.026-01-ВК

Застройка по ул. Просторной - Павлодарской в Чкаловском районе г. Екатеринбург (участок №1). Жилые дома со встроенно-пристроенными помещениями общественного назначения, трансформаторной подстанцией и подземной автостоянкой.

Изм.	Кол.уч.	Лист	Наим.	Подпись	Дата
Разработал	Демченко	06.15			
Гл. спец.	Решетникова	06.15			
Н. контр.	Щкляр	06.15			

Пусковой комплекс 1.
27-этажный жилой дом

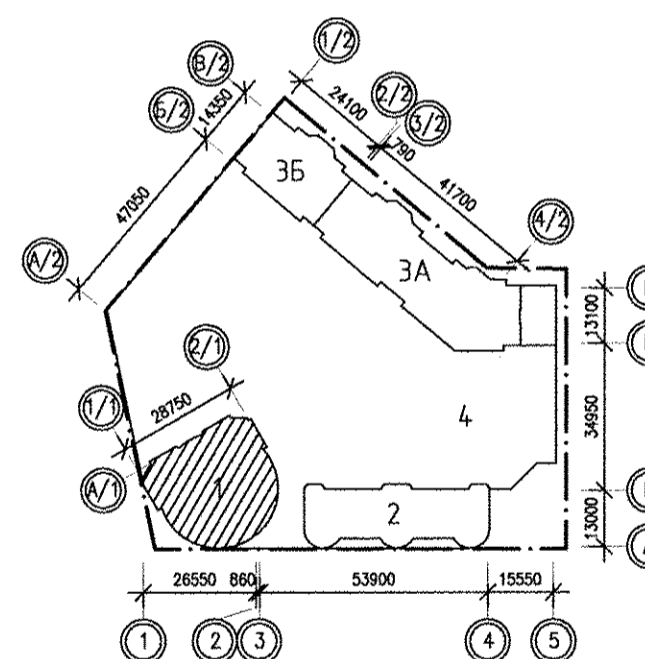
Стадия	Лист	Листов
Р	5	

План 3-13 этажа

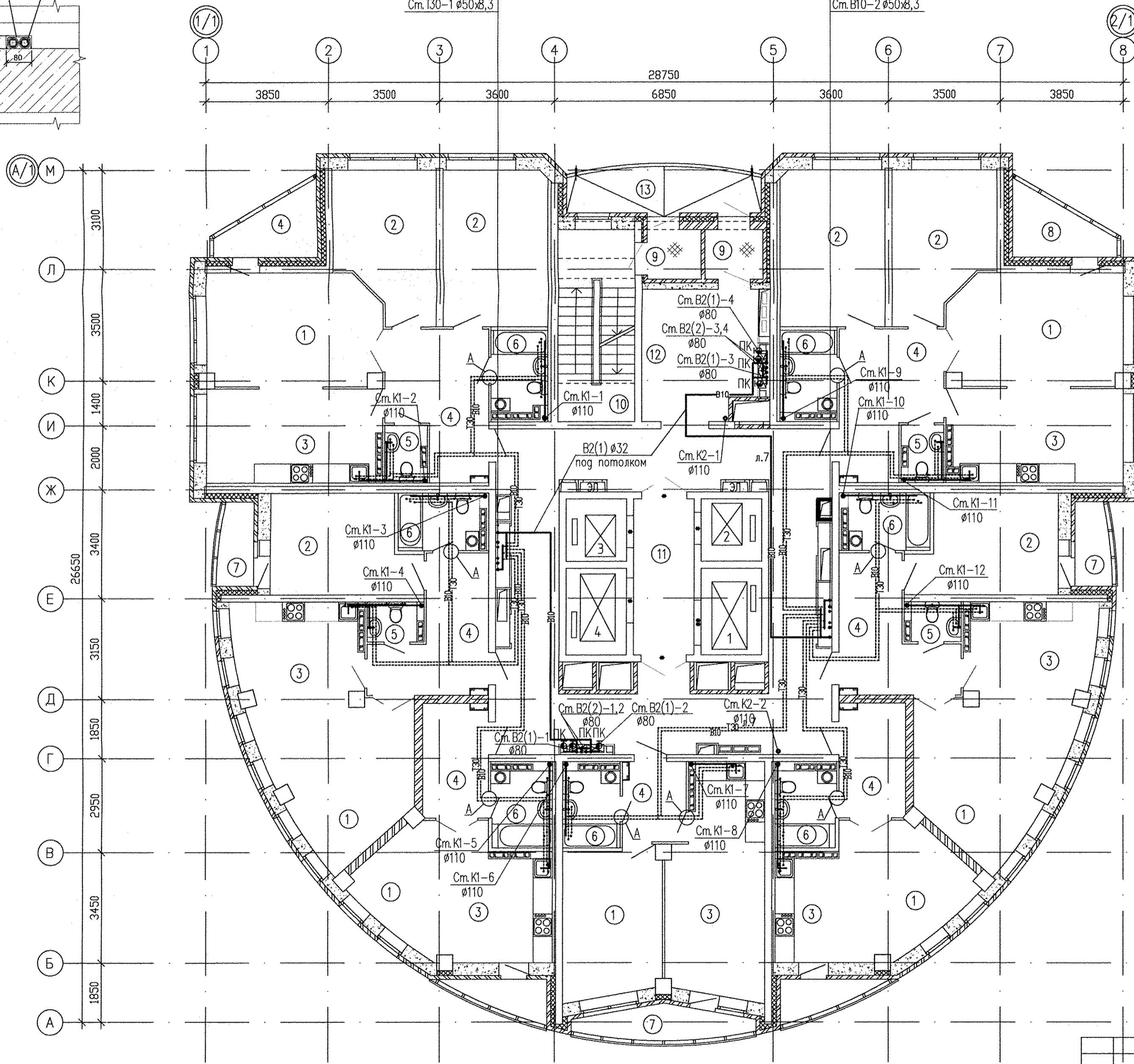
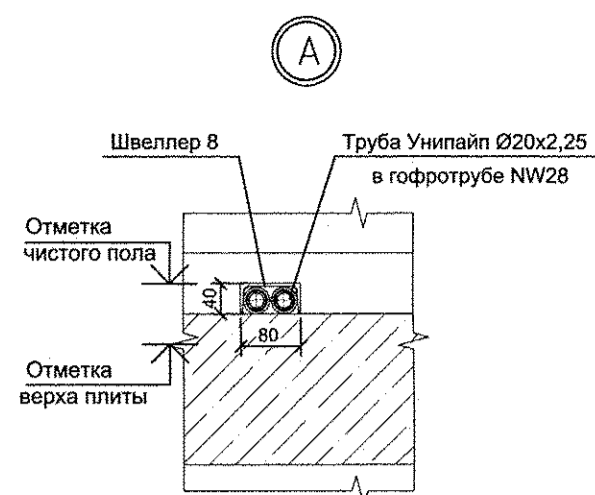
ЗАО КОРПОРАЦИЯ
АТОМСТРОЙКОМПЛЕКС

ЭКСПЛИКАЦИЯ ПОМЕЩЕНИЙ

Номер помещения	Наименование	Площадь, м2	Кат. помещения
ПОМЕЩЕНИЯ КВАРТИР			
1	Гостиная		
2	Спальная		
3	Кухня		
4	Прихожая		
5	Сан.узел		
6	Ванная		
7	Лоджия		
8	Балкон		
	итого		
ОБЩЕДОМОВЫЕ ПОМЕЩЕНИЯ			
9	Тамбур		
10	Лестничная клетка		
11	Лифтовой холл		
12	Коридор		
13	Переходная лоджия		
	итого		



- | | |
|-------------------|-------------------|
| См. В10-1 ø50x8,3 | См. Т30-2 ø50x8,3 |
| См. В11-1 ø50x8,3 | См. Т31-2 ø50x8,3 |
| См. Т40-1 ø32x5,4 | См. Т41-2 ø32x5,4 |
| См. Т41-1 ø32x5,4 | См. Т40-2 ø32x5,4 |
| См. Т31-1 ø50x8,3 | См. В11-2 ø50x8,3 |
| См. Т30-1 ø50x8,3 | См. В10-2 ø50x8,3 |



Примечание:

- За относительную отметку 0,000 принят уровень верха монолитной конструкции перекрытия 1 этажа жилого дома соответствующий абсолютной отметке 237,40.
- Привязку труб водоснабжения в полу смотреть на л. 5
- Привязку канализ. стояков смотреть на л. 2.

АПУ.026-01-ВК

Застройка по ул. Просторной - Павлодарской в Чкаловском районе г. Екатеринбурга (участок №1). Жилые дома со встроенно-пристроенными помещениями общественного назначения, трансформаторной подстанцией и подземной абстостоянкой.

Изм.	Колуч.	Лист	Нарк.	Подпись	Дата
Разработал	Демченко			<i>Демченко</i>	06.15
Гл. спец.	Решетникова			<i>Решетникова</i>	06.15
Н. контр.	Шкляр			<i>Шкляр</i>	06.15

Пусковой комплекс 1.		
27-этажный жилой дом		
Статус	Лист	Листов
Р	6	

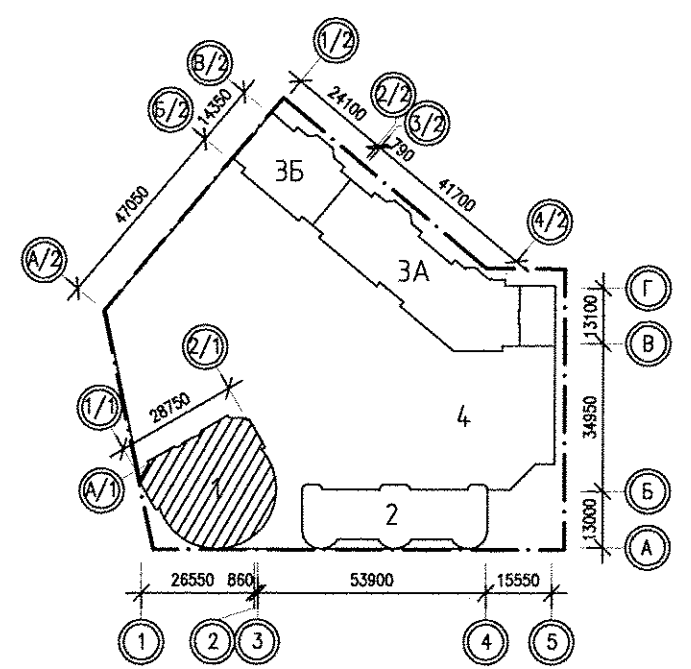
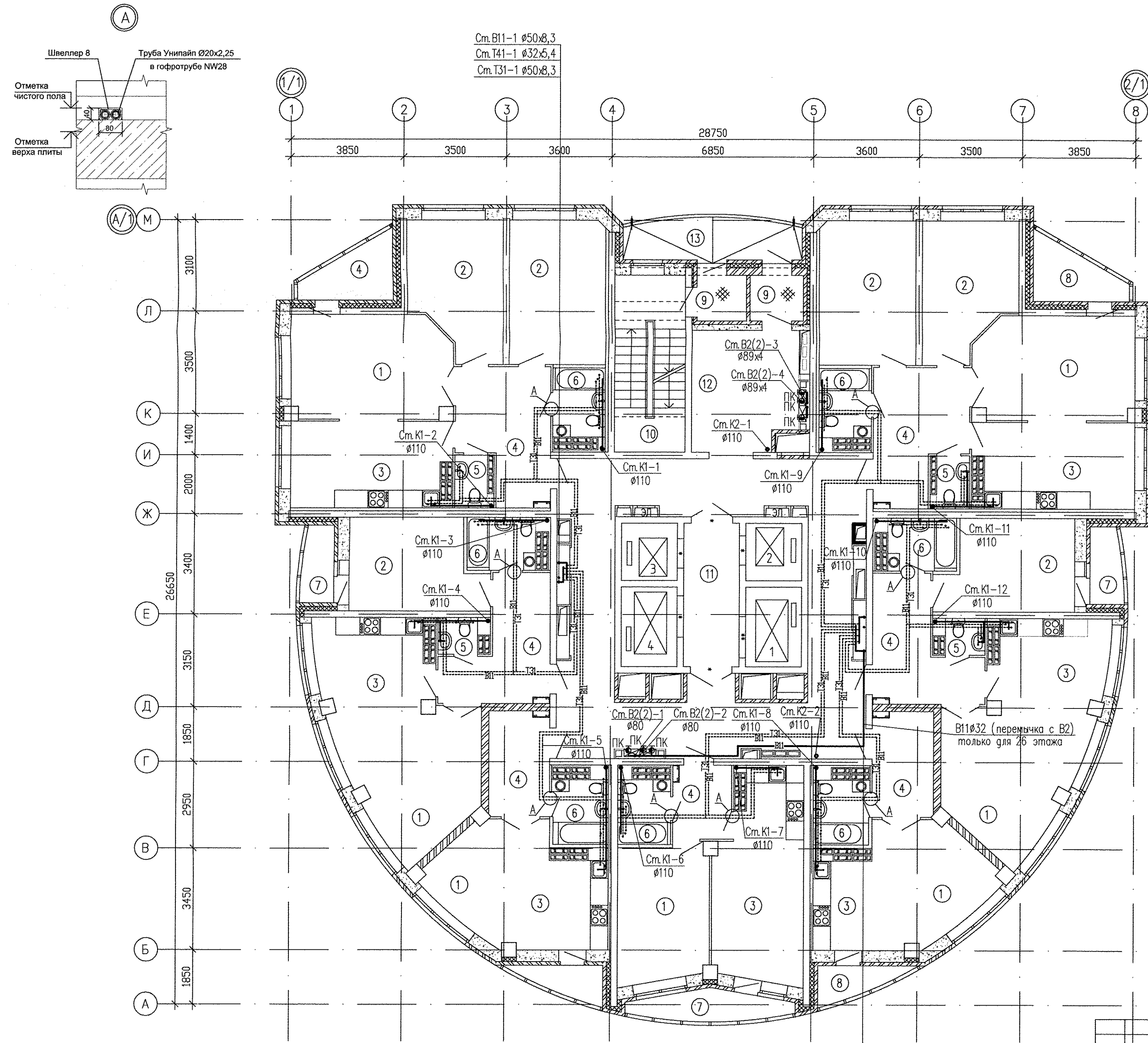
План 14 этажа

ЗАО КОРПОРАЦИЯ
АТОМСТРОЙКОМПЛЕКС

И.Н.В. Н. ПОДПИСЬ И ДАТА	ВЗАМ. И.Н.В. Н.
АР	ОВ
Бунуева	Пашаева
Пашаева	Богород
С.С.	С.С.
Чижик	Чижик
10.15	10.15
10.15	10.15

ЭКСПЛИКАЦИЯ ПОМЕЩЕНИЙ

Номер помещения	Наименование	Площадь, м2	Кат. помещения
ПОМЕЩЕНИЯ КВАРТИР			
1	Гостиная		
2	Спальная		
3	Кухня		
4	Прихожая		
5	Сан.узел		
6	Ванная		
7	Лоджия		
8	Балкон		
ОБЩЕДОМОВЫЕ ПОМЕЩЕНИЯ			
9	Тамбур		
10	Лестничная клетка		
11	Лифтовой холл		
12	Коридор		
13	Переходная лоджия		
итого			



- Примечание:
1. За относительную отметку 0,000 принят уровень верха монолитной конструкции перекрытия 1 этажа жилого дома соответствующий абсолютной отметке 237,40.
 2. Привязку труб водоснабжения в полу смотреть по листу 5.
 3. Привязку канализ. стояков смотреть на л. 2.

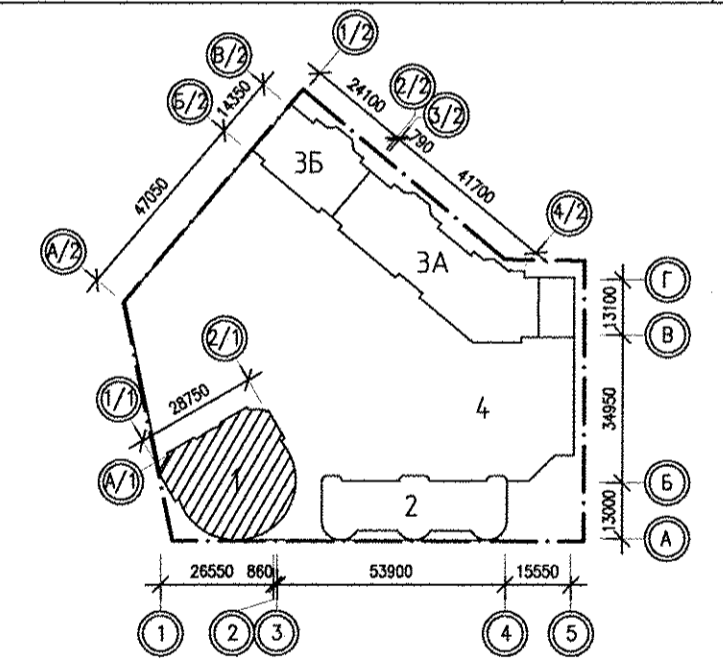
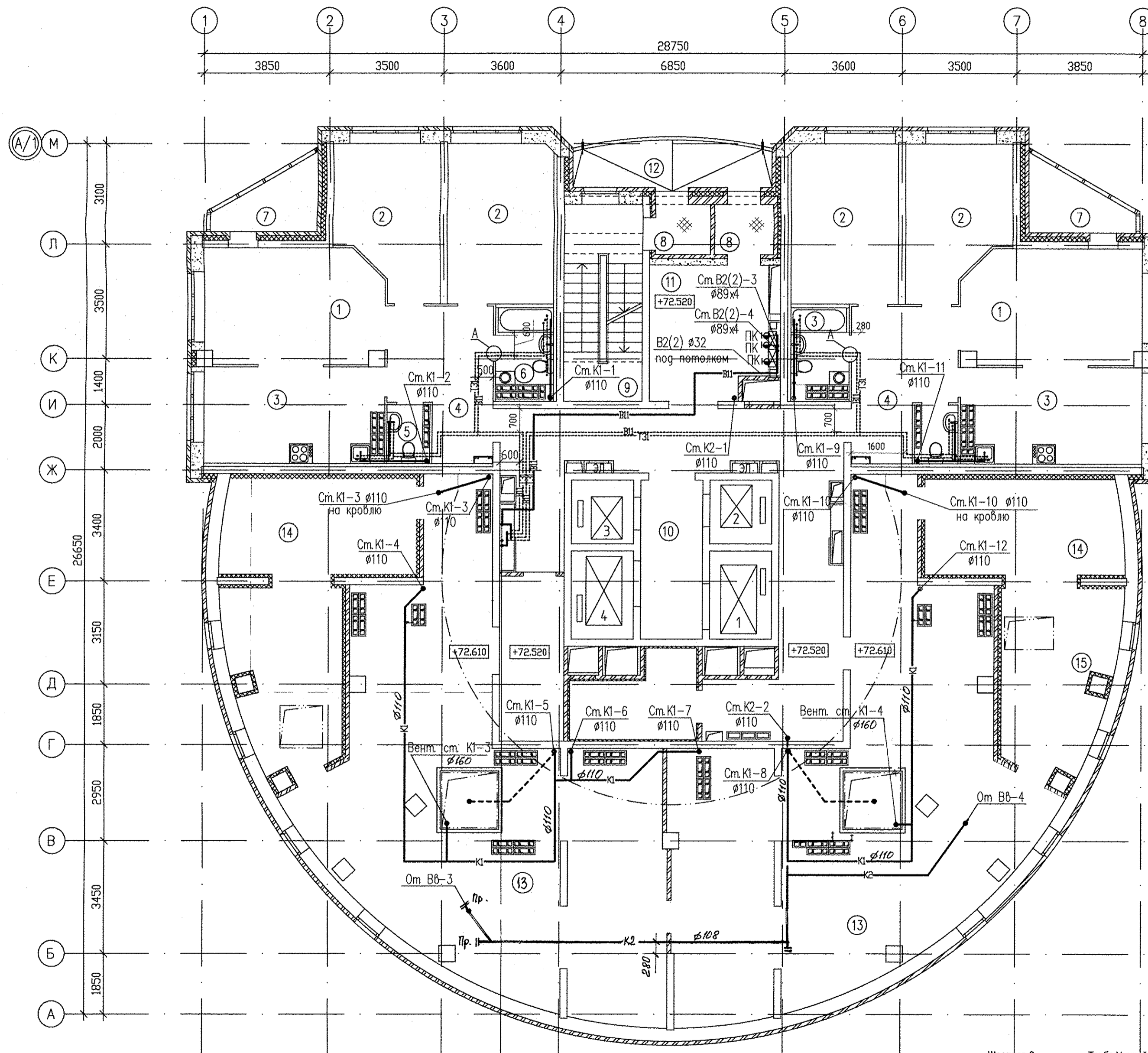
ИНВ. N ПОДЛ.	ПОДПИСЬ И ДАТА	ВЗМ. ИНВ. N
АР	Бушуева	10.15
ОВ	Пашаева	10.15
ЭЛ	Богрова	10.15
СС	Чижик	10.15

См. Т31-2 Ø50x8,3
См. Т41-2 Ø32x5,4
См. В11-2 Ø50x8,3

АПУ.026-01-ВК			
Застройка по ул.Просторной - Павлодарской в Чкаловском районе г. Екатеринбурга (участок N1). Жилые дома со встроенно-пристроенными помещениями общественного назначения, трансформаторной подстанции и подземной автостоянкой.			
Изм.	Кол.уч.	Лист	Нгок.
Разработал	Лемченко	Решетникова	06.15
Гл. спец.	Решетникова	Шкляр	06.15
Н. контр.	Шкляр		06.15
Пусковой комплекс 1. 27-этажный жилой дом			
Стадия	Лист	Листов	
Р	7		
План 15-26 этажа			
ЗАО КОРПОРАЦИЯ АТОМСТРОЙКОМПЛЕКС			

ЭКСПЛИКАЦИЯ ПОМЕЩЕНИЙ

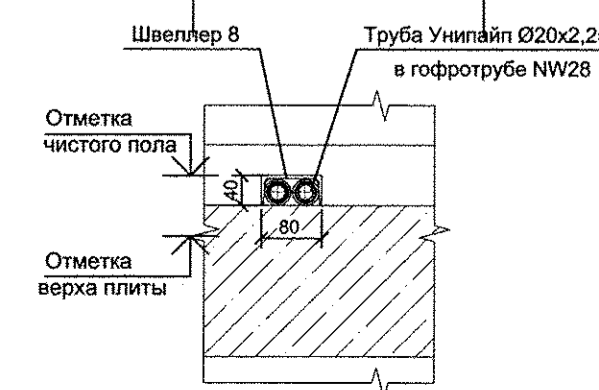
Номер помещения	Наименование	Площадь, м2	Кат. помещения
ПОМЕЩЕНИЯ КВАРТИР			
1	Гостиная		
2	Спальная		
3	Кухня		
4	Прихожая		
5	Сан.узел		
6	Ванная		
7	Балкон		
	итого		
ОБЩЕДОМОВЫЕ ПОМЕЩЕНИЯ			
8	Тамбур		
9	Лестничная клетка		
10	Лифтовой холл		
11	Коридор		
12	Переходная лоджия		
13	Техчердак		
14	Венткамера подпора в шахты лифтов		
15	Венткамера подпора в коридор		
16	Электрощитовая		Д
	итого		



Примечание:

- За относительную отметку 0,000 принят уровень верха монолитной конструкции перекрытия 1 этажа жилого дома соответствующий абсолютной отметке 237,40.

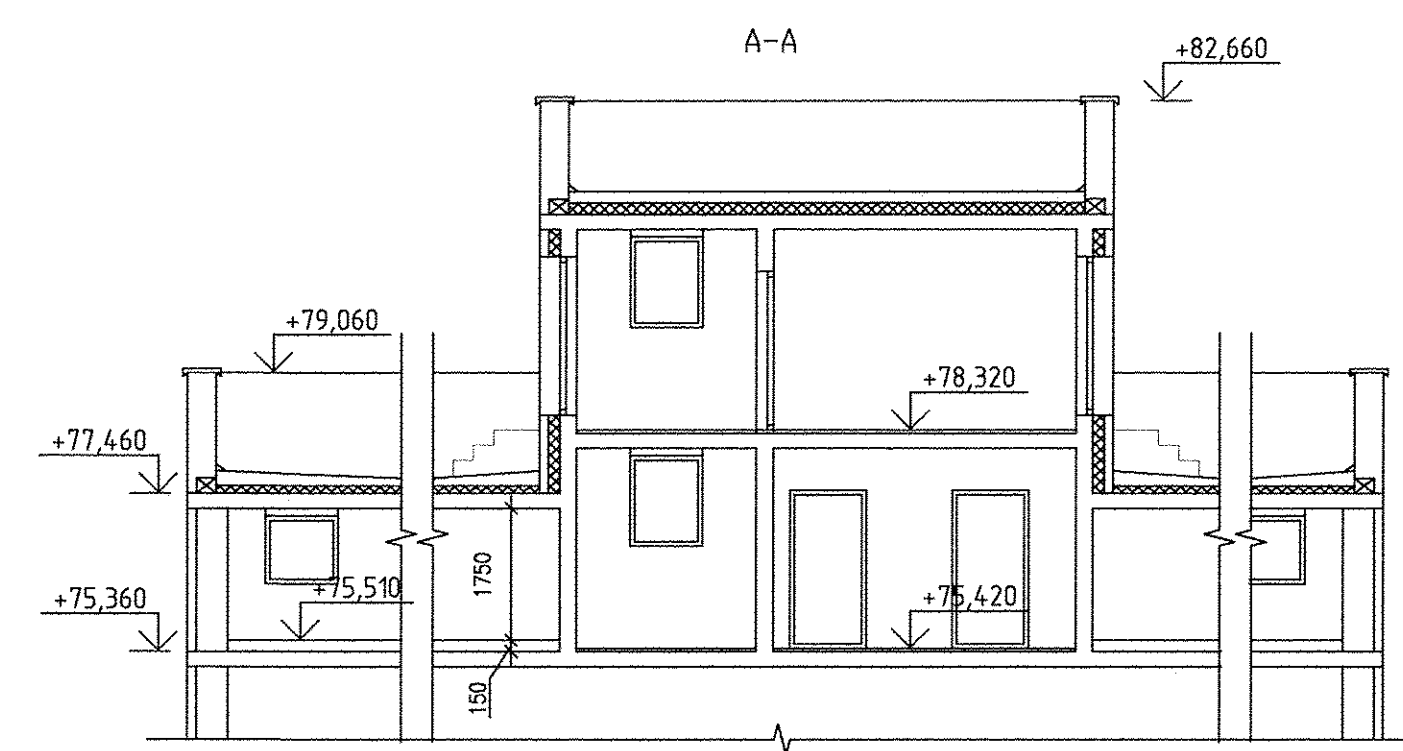
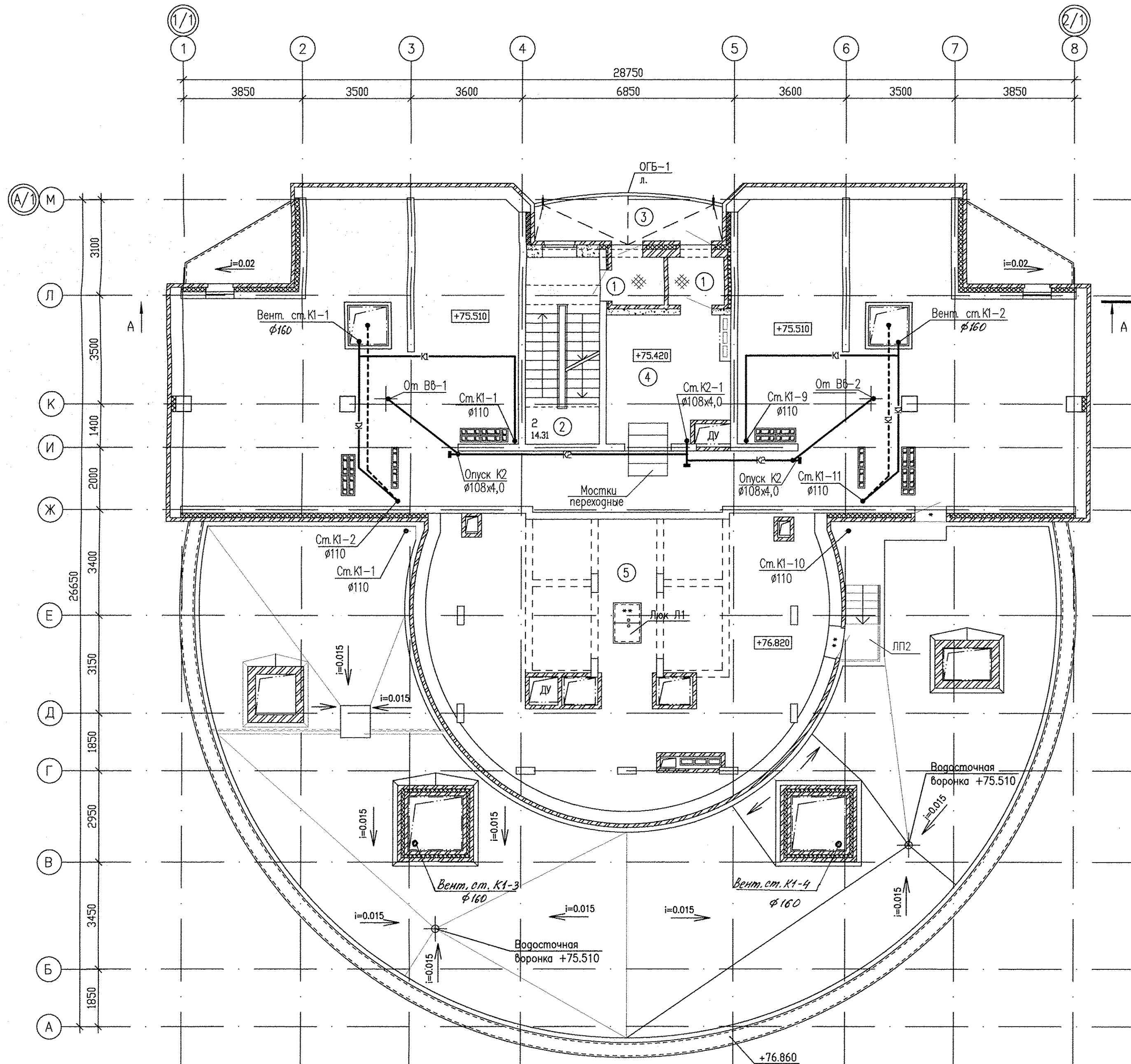
ИНВ. N ПОДЛ.	ПОДПИСЬ И ДАТА	ВЗАМ. ИНВ. N
АР	Булуева	СС
ОВ	Пашаева	
ЭЛ	Борцова	



АПУ.026-01-ВК					
Застройка по ул.Просторной - Павлодарской в Чкаловском районе г. Екатеринбург (участок N1). Жилые дома со встроенно-пристроенными помещениями общественного назначения, трансформаторной подстанцией и подземной автостоянкой.					
Изм.	Кол.уч.	Лист	Ниж.	Подпись	Дата
Разработал	Лемченко				06.15
Гл. спец.	Решетникова				06.15
Н. контр.	Шкляр				06.15
Пусковой комплекс 1. 27-этажный жилой дом			Стация	Лист	Листов
			Р	8	
План 27 этажа на отм. +72.520					
ЗАО КОРПОРАЦИЯ АТОМСТРОЙКОМПЛЕКС					

ЭКСПЛИКАЦИЯ ПОМЕЩЕНИЙ

Номер помещения	Наименование	Площадь, м ²	Кат. помещения
ОБЩЕДОМОВЫЕ ПОМЕЩЕНИЯ			
1	Тамбур		
2	Лестничная клетка		
3	Переходная лоджия		
4	Чердак		
5	Машинное помещение лифтов		В
итого			



Примечание:

1. За относительную отметку 0,000 принят уровень верха монолитной конструкции перекрытия 1 этажа жилого дома соответствующий абсолютной отметке 237,40.

Чижик
 Бушуева
 Пашаева
 Босрова
 АР
 ОБ
 ЭП
 ИМ. N ПОДЛ. ПОДПИСЬ И ДАТА ВЗАМ. ИМ. N

АПУ.026-01-ВК					
Застройка по ул.Просторной - Павлодарской в Чкаловском районе г. Екатеринбурга (участок N1). Жилые дома со встроенно-пристроенными помещениями общественного назначения, трансформаторной подстанцией и подземной автостоянкой.					
Изм.	Кол.ч.	Лист	Ирек.	Подпись	Дата
Разработал		Демченко		<i>Демченко</i>	06.15
Гл. спец.		Решетникова		<i>Решетникова</i>	06.15
Н. контр.		Шкляр		<i>Шкляр</i>	06.15
Пусковой комплекс 1, 27-этажный жилой дом			Стадия	Лист	Листов
План чердака на отм. +75.510			Р	9	
ЗАО КОРПОРАЦИЯ АТОМСТРОЙКОМПЛЕКС					